



***Préfecture des Yvelines
SIDPC***

La gestion de crise en cas d'inondation :

***anticipation, planification, exercices et
coordination des acteurs***



Le SIDPC

**SERVICE
INTERMINISTERIEL
DE PROTECTION CIVILE**

Missions

Organisation



Le Service Interministériel de Défense et de Protection Civile (SIDPC) est chargé de **coordonner l'ensemble des acteurs concourant à la sécurité civile du département et d'assister le Préfet dans la prévention et la gestion des risques et des crises.**

Il prépare les services de l'état et les collectivités territoriales à agir de façon coordonnée et efficace.

L'approche du traitement des risques et des crises se décompose en **trois phases** :

la prévention (sensibilisation / planification / information)

la phase opérationnelle (gestion de l'alerte et de la crise)

l'après-crise (aide à la population / retour d'expérience)



Organisation du SIDPC 78

Un service structuré autour de **2 bureaux** sur la base de la directive nationale d'orientation des préfetures 2010-2015

Bureau de la prévention des risques et de la sécurité du public (BPRSP)

- Sécurité du public : risque incendie dans les ERP, ouvrages routiers, système des transports guidés
- Dossiers défense : plan VIGIPIRATE, PIV, Sûreté des aérodromes et des ports
- Officier de sécurité : habilitations
- Prévention des Risques Majeurs : chargé du suivi de l'élaboration et de l'actualisation des documents départementaux et communaux en matière de prévention des risques (DDRM, TIM, PCS, etc)
- CCDSA

Bureau de l'alerte et de la gestion des crises (BAGC)

- Salle de crise et centre opérationnel départemental (COD)
- Formation des agents et permanence
- Systèmes d'alerte et information des populations
- Outils de gestion de crise (cartographie, fiches réflexes)
- Exercices et retours d'expérience
- Plans ORSEC (actualisation)
- PPI



Le service assure une permanence h24 et 7j/7

La gestion de crise

En cas de crise, le SIDPC **assiste le corps préfectoral**. Il assure **l'activation et l'animation** de la salle opérationnelle de la Préfecture (COD) ou de PC interservices.

L'évolution de la société oblige à redéfinir la notion de « crise » comme étant une perturbation du fonctionnement sociétal avec des impacts multiples, croisés et durables...

(attentes de la population, médiatisation, enjeux économiques, ordre public...)



La connaissance du risque



Les risques technologiques



Les risques naturels



Les risques liés aux activités humaines



La structuration du dispositif ORSEC

Des dispositions générales

définissant l'organisation de base capable de s'adapter à tout type de situation

Des modes d'action

valables pour plusieurs types d'événement

Des dispositions spécifiques

propres à certains risques particuliers préalablement identifiés



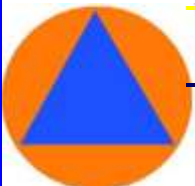
la gestion de crise « inondation »



Les étapes de la gestion de crise : anticipation et préparation : “l’avant”

- ⇒ Définir les enjeux : appliquer un « calque » sur le fonctionnement « normal » du système « Yvelines » : transports, énergie, habitat, santé, économie... : vision à froid
- ⇒ ex : 90 000 personnes à déplacer en croisant inondation et coupures d'électricité
- ⇒ Définir les ressources : tendre le plus possible vers l'autonomie
- ⇒ Ressources techniques : plans, cartes, équipements « connus », capacités électriques, sanitaires, logistiques
- ⇒ Ressources humaines : équipes de « vigilance », des personnes ressources par domaine, plans de mobilisation et de relevés
- ⇒ Ex : plan blanc hospital de Meulan, dispositif d'évacuation et de déprogrammation

La préparation repose sur une vision transversale
et chaque acteur à son niveau réalise une planification :
PCS, PPP, ORSEC



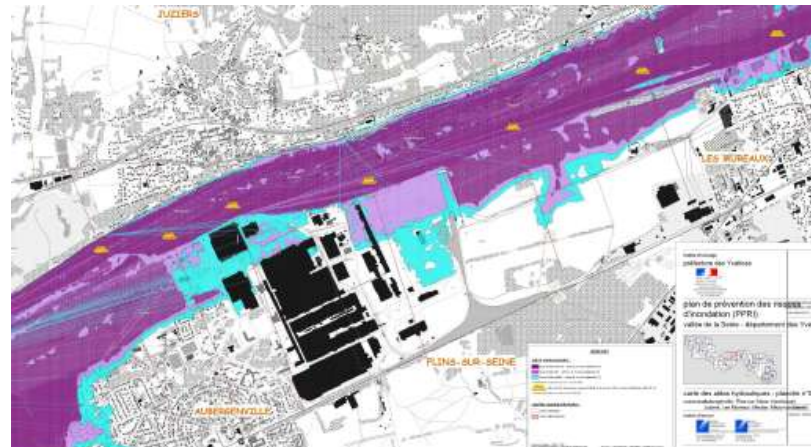
Les étapes de la gestion de crise : l'avant -2-

Les outils d'analyse : cartographie et recensements

Exemple : analyse d'impact sur un périmètre défini

usine Renault Flins

L'expertise locale et zonale qui doit permettre de croiser les données et déterminer l'imbrication des effets.



A partir du constat des impacts et pour augmenter la résilience définir une stratégie et des mesures "à froid" exemple : Anticiper les besoins en aide extérieure (où mettre les renforts? Positionnement de groupes? Priorités?)

Réaliser : conventions, partenariat « à froid », mise à jour des plans d'accès, annuaire...



Les étapes de la gestion de crise : pendant 1

COMMANDEMENT



PROTECTION



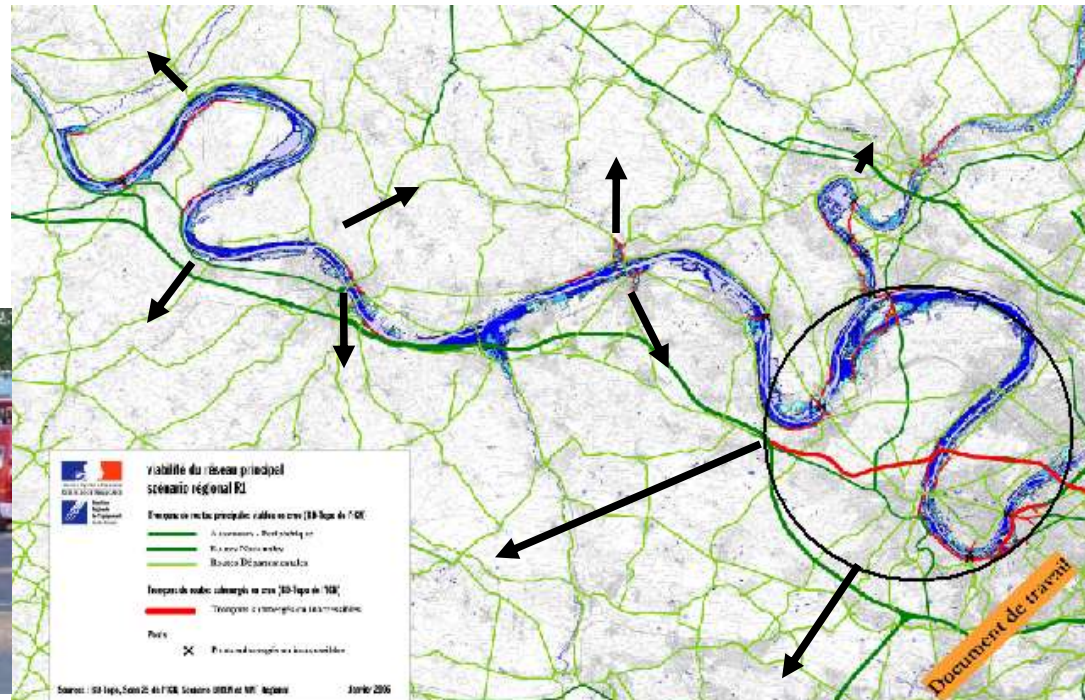
RESEAUX



SOUTIEN

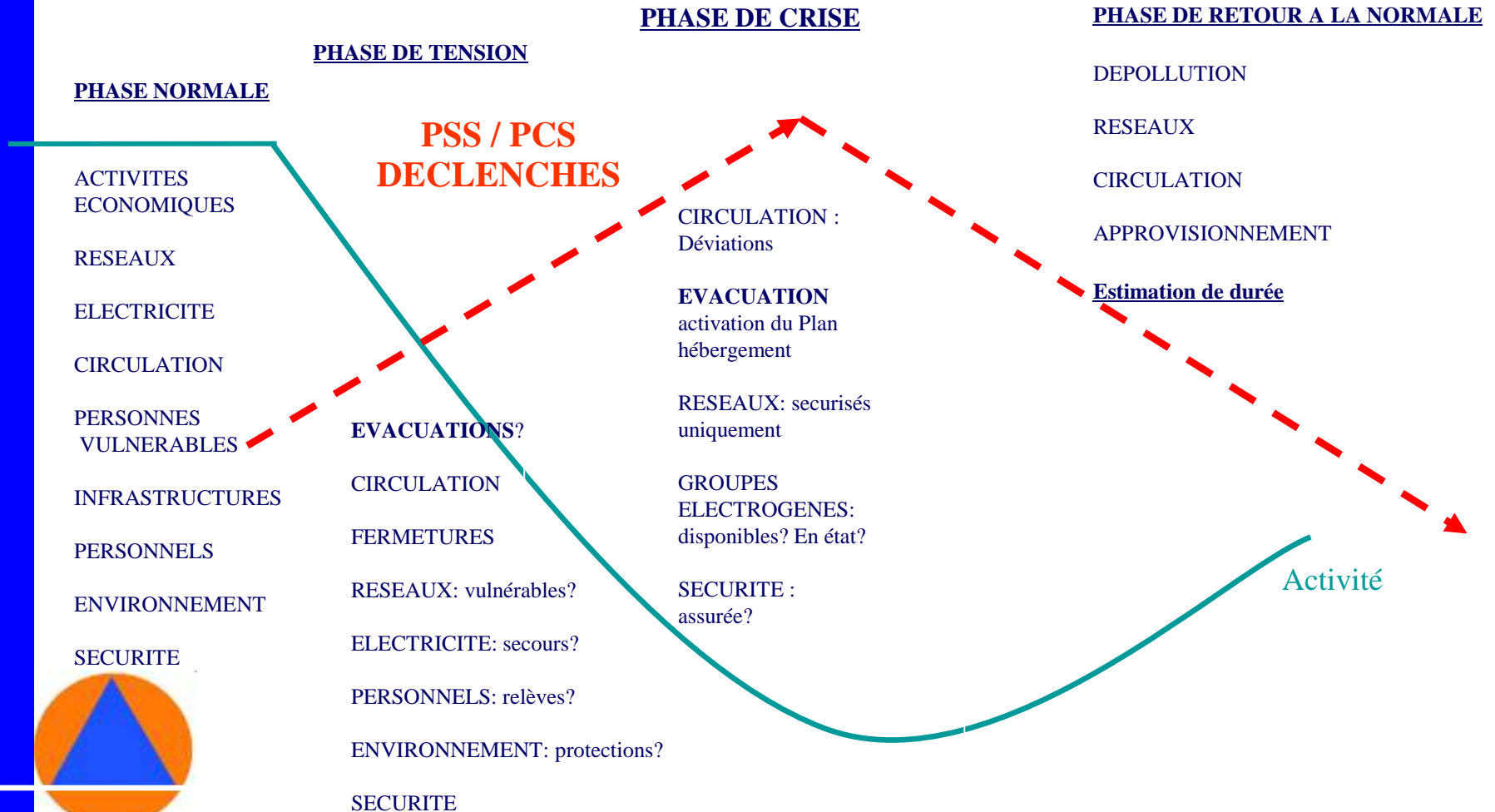


LOGISTIQUE



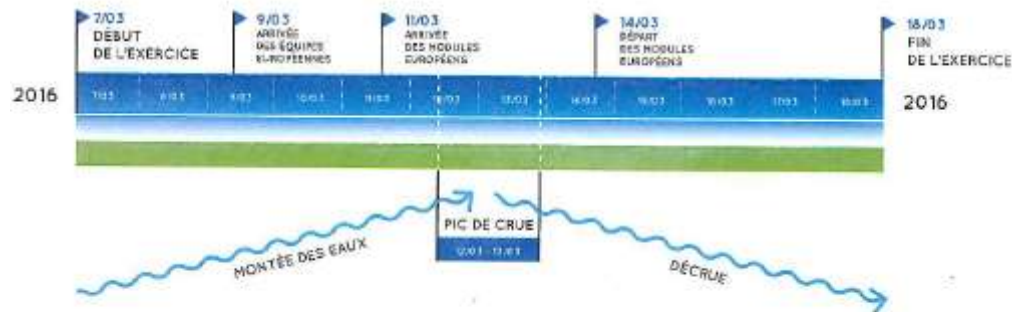
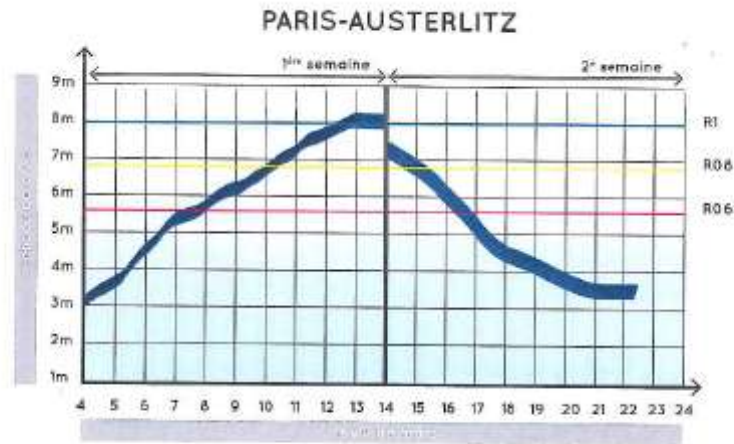
Les phases de la gestion des crues

Crue : montée régulière



L'exercice SEQUANA 2015

La Préfecture de Police de Paris organise en mars 2016 un exercice majeur de gestion de crise avec l'appui de l'Europe à travers un financement et l'engagement de moyens opérationnels issus d'Espagne, Belgique, Italie et République Tchèque...



SEQUANA DANS LES YVELINES





Merci pour votre attention.

